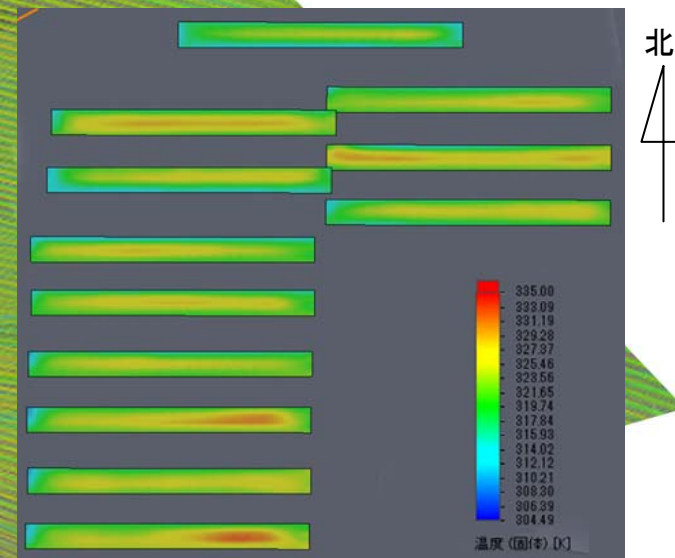
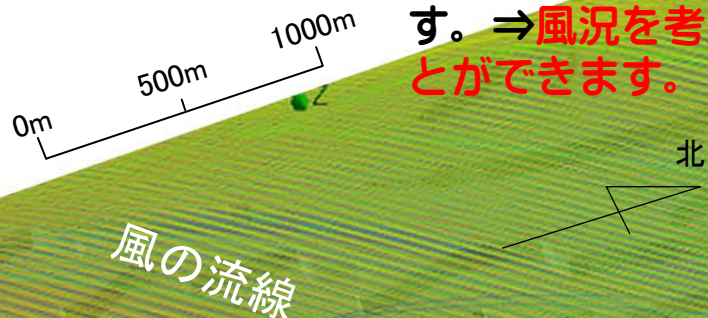


メガソーラー発電の設置方法の最適化に関する研究 (北見市競馬場跡に計画する例)

太陽電池は南向きに、整然と並べて設置するのが正しい？
風況による表面温度分布と落雪効果を考慮した最適配置の計画
を調査しています。

◎太陽電池の電力は、風況と設置方法で異なります！
温度分布が現れるため、セル効率は不均一となります。
⇒風況を考慮した配置計画により、最適化することができます。



太陽電池モジュール
No.1~No.12の表面温度

風速分布と太陽電池の表面温度分布の解析結果

(解析結果の例：8月8日、14時、外気温30℃、西南西の風 5m/s、太陽電池は南向き傾斜角40度で計算しました)